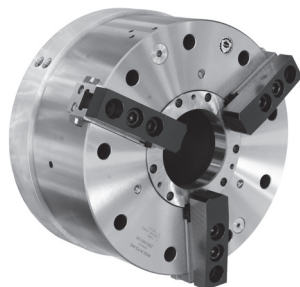


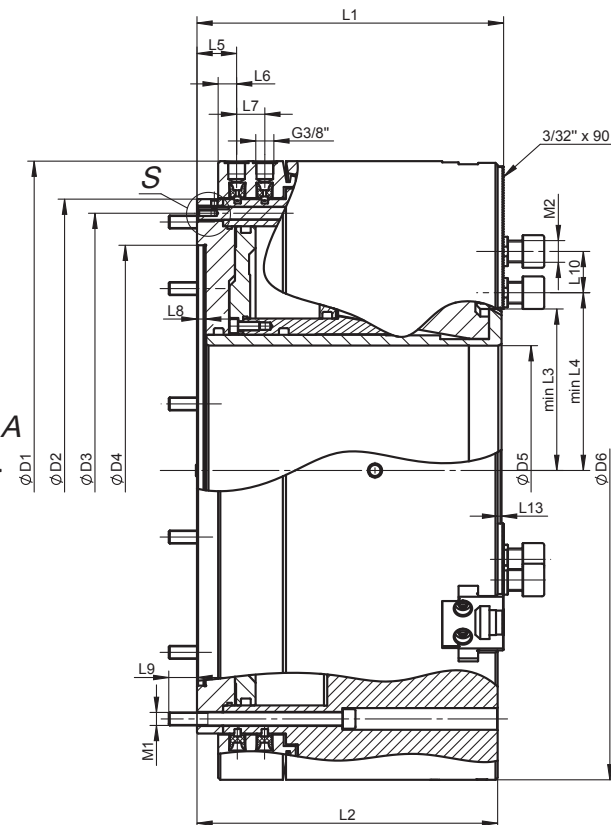
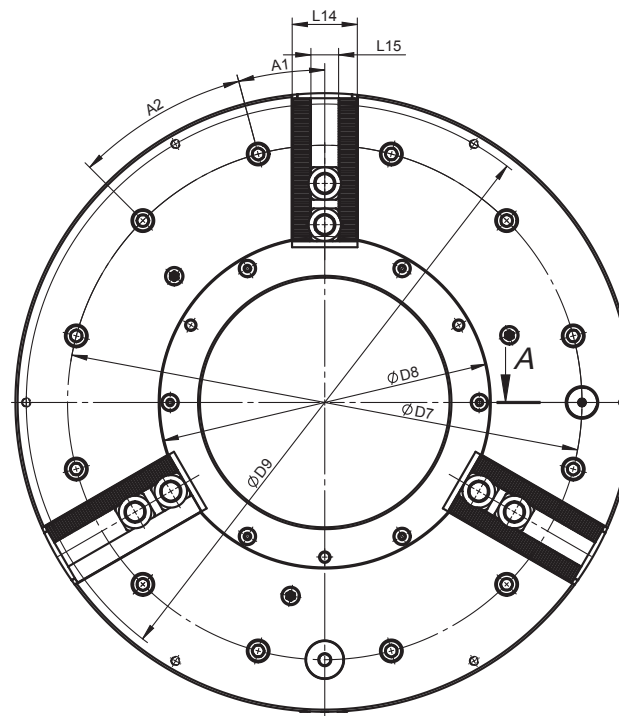
2500

MOCOWANIE ZEWNĘTRZNE  
 ВНЕШНИЙ ЗАЖИМ

SZYBKI DOBIEG I POWOLNE MOCOWANIE  
 БЫСТРОЕ ПЕРЕМЕЩЕНИЕ И ПЛАВНЫЙ ЗАЖИМ

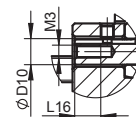


- Uchwyty mechaniczne zintegrowane z cylindrem pneumatycznym i nieruchomym zasilaczem (przytwierdzonym do korpusu wrzeciona) są przeznaczone do mocowania długich rur lub innych detali o podobnym kształcie
  - Układ wrzeciona z dwoma uchwytami zwiększa siłę i stabilność mocowania długich detali
  - Duży przelot
  - Szczęki podstawowe zabezpieczone przed wypadnięciem
  - Bezpośrednie smarowanie szczęk podstawowych
  - Zawór zwrotny zapewniający utrzymanie ciśnienia w zasilanych komorach w sytuacji spadku ciśnienia zasilającego
  - Urządzenie kontrolne do monitorowania skoku szczęki
  - Urządzenie kontrolne do kontroli ciśnienia w komorze mocującej
  - Osadzenie cylindryczne z mocowaniem od przodu uchwytu
  - Zewnętrzne mocowanie przedmiotów (szybki dobieg i powolne mocowanie)
  - Niewyważenie G 6,3
- Патроны механизированные итегрованы с пневмоцилиндром инедвижимым питателем (крепленным на корпусе передней бабки) пренадначены для обработки длинных труб или аналогичных заготовок
  - Двойная установочная коефигурация усиливает фиксацию и устойчивость при обработке длинномерных заготовок
  - Большое сквозное отверстие
  - Мастер кулачки с защитой от вылета
  - Мастер кулачки с непосредственной смазкой
  - Предохранительный клапан обеспечивает поддержание давления в поршневых камерах в случае потери рабочего давления
  - Контрольное устройство для мониторинга хода кулачка
  - Контрольное устройство для контроля давления в камере крепления
  - Цилондрическая посадка с торцевым креплением
  - Внешний зажим заготовки (быстрое перемещение и плавный зажим)
  - Дисбаланс в пределах G 6,3

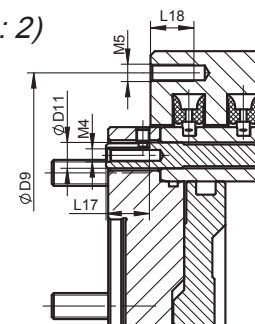


A-A (1:2)

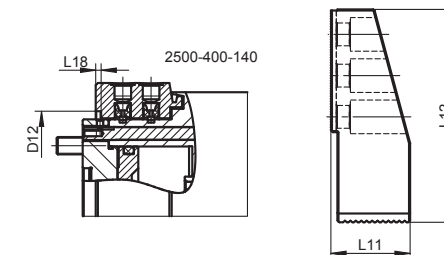
S 1:2



Kontrola przesuwu • контроль хода



Kontrola ciśnienia • контроль давления



Nr produktu Код продукта	352500070800	352500080000	352500090100	352500100600	352500110800
Typ Тип	2500-400-140	2500-500-230	2500-630-325	2500-800-375	2500-1000-560
D1	467	570	685	850	925
D2	400	500	610	775	850
D3	374	474	580	745	815
D4	310	415	510	700	700
D5	Przelot Сквозное отверстие	230	325	375	560
D6	450	570	685	850	1000
D7	374	474	580	745	815
D8	205	308	400	450	635
D9	430	550	666	830	910
D10	12	12	12	12	12
D11	12	12	12	12	12
D12	415	-	-	-	-
L1	246,2	282,2	307,5	354	332
L2	241	277	302	348,5	326,5
L3	100	149	209	244	328
L4	113,5	164	230	268	360
L5	37	36,5	39,5	44,5	52,5
L6	25	17	19,5	19,5	19,5
L7	26	26	33	33	33
L8	8	8	8	8	10
L9	24	26	30	30	30
L10	40	36	43	45	43
L11	50	73	82	82	82
L12	168	196	245	320	320
L13	3,6	3,6	3,6	3,6	3,6
L14	60	60	70	70	70
L15	25,5	25,5	25,5	25,5	25,5
L16	12	12	12	12	12
L17	20	20	20	20	20
L18	10	20	20	20	20
L19	5	-	-	-	-
A1	20°	15°	15°	15°	15°
A2	40°	30°	30°	30°	30°
A3	30°	-	-	-	-
M1	9xM16	12xM12	12xM16	12xM16	12xM16
M2	M20	M20	M20	M20	M20
M3	M6	M6	M6	M6	M6
M4	M6	M6	M6	M6	M6
M5	6xM8	6xM8	6xM8	6xM8	6xM8
Przesuw szczęk [mm] Ход кулачков [мм]	19	25,7	25,7	25,7	25,7
Mocujący przesuw szczęki [mm] Зажимной ход кулачков [мм]	7	8,6	8,6	8,6	8,6
Szybki przesuw szczęki [mm] Быстрый ход кулачков [мм]	12	16,8	16,8	16,8	16,8
Ciśnienie mocowania min./max. [MPa] Рабочее давление мин. / макс. [МПа]	0,2/0,8	0,2/0,8	0,3/1	0,3/1	0,3/1
Siła mocowania (0,6 MPa) [kN] Сила зажима (0,6 МПа) [кН]	130	180	200	200	170
Max. prędkość [obr./min.] Макс. скорость [обр./мин]	1300	1000	900	750	450
Moment bezwładności [kgm <sup>2</sup> ] Момент инерции [кг м <sup>2</sup> ]	6,3	16,8	36	105	160
Masa bez szczęk górnych [kg] Вес без накладных кулачков [кг]	220,4	340,6	630	970	960

- 1
- 2
- 3
- 4
- 5
- 6
- 7

2500

